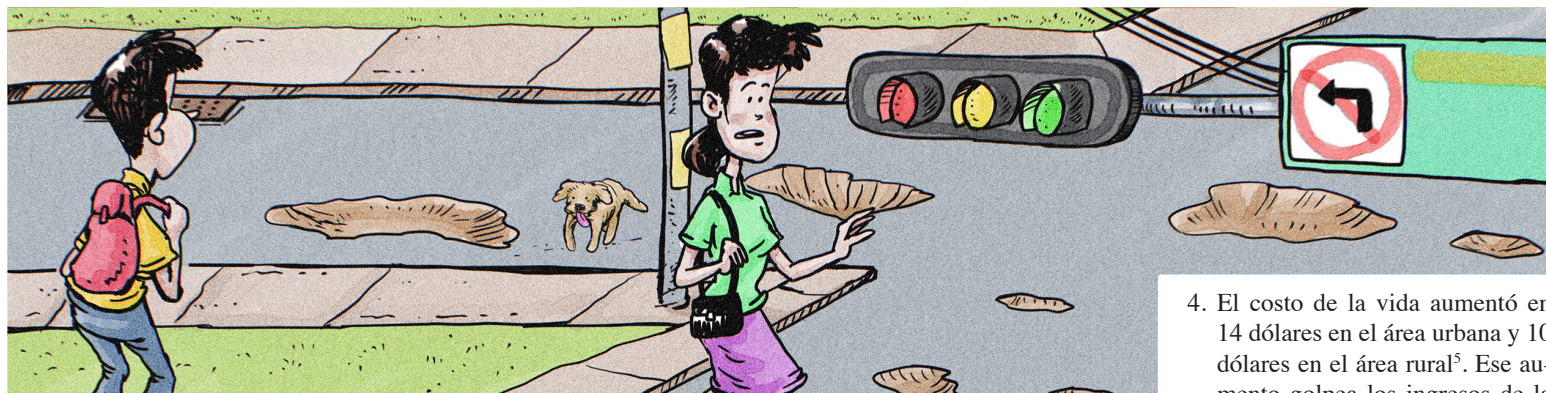




La población entre la rebusca y la incertidumbre

Las condiciones de vida de las mayorías populares se siguen deteriorando, sobre todo en los aspectos relacionados con la salud, la educación, el empleo y el costo de la vida.

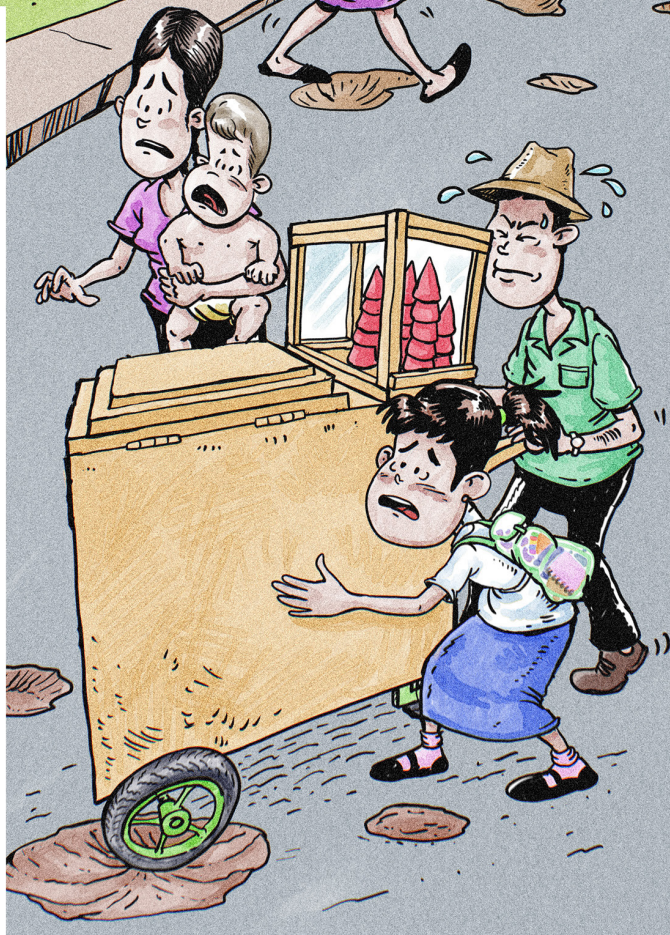
Principales problemas sociales



1. Del sistema de salud fueron despedidos 2 mil trabajadoras y trabajadores, incluyendo personal médico. También se cerraron 50 Equipos Comunitarios de Salud Familiar (ECOS). Muchas citas médicas se programan con tiempos muy prolongados y hay escasez de insumos y medicamentos¹.

2. Del sistema educativo fueron despedidos 4 mil docentes en 2024². Este año han continuado los despidos y han sido cerradas 72 escuelas³, lo que impide que muchos niños, niñas y jóvenes puedan asistir a las escuelas o tengan que trasladarse a centros educativos muy alejados de sus casas, obligando a sus familias a gastar más en transporte.

3. Sigue aumentando la cantidad de personas sin empleo. Muchas de esas personas se dedican a trabajar por cuenta propia, con ingresos bajos e inseguros y sin cobertura de seguridad social. El 69.1% de la población salvadoreña trabaja en el sector informal⁴.



4. El costo de la vida aumentó en 14 dólares en el área urbana y 10 dólares en el área rural⁵. Ese aumento golpea los ingresos de la mayoría de la población, que son muy bajos.

5. Continúa la emigración. Entre enero y julio de este año fueron capturadas 2 mil 784 salvadoreñas y salvadoreños que intentaban cruzar la frontera sur de Estados Unidos⁶. Eso sin contar a las personas que sí lograron cruzar la frontera. Además, El gobierno de Estados Unidos, ha intensificado las deportaciones de compatriotas, entre enero y julio de este año ya han llegado al país 107 vuelos de aviones con personas retornadas a quienes se les captura y trata como criminales. Eso afectará a miles de familias que reciben apoyo económico a través de remesas familiares⁷.

Esa problemática social se da en un contexto de cierre de los espacios democráticos. Las familias, se rebuscan para poder resolver lo que pueden, pero la situación aprieta cada vez más. La gente vive su día a día entre la incertidumbre y la rebusca.

¿Cómo pueden abordarse estas carencias sociales de manera integral y sostenible?

1 <https://www.elsalvador.com/noticias/nacional/sistema-de-salud-entre-el-abandono-la-precariadad-y-silencio-oficial-/1230304/2025/>

2 <https://www.laprensagrafica.com/elsalvador/Gobierno-salvadoreno-recorto-4214-docentes-en-2024-20250327-0096.html>

3 <https://www.laprensagrafica.com/elsalvador/Escuelas-sin-fondos-completos-para-operar-20250429-0095.html>

4 <https://diario.elmundo.sv/economia/el-salvador-tiene-bajo-desempleo-pero-alta-informalidad-segun-estudio>

5 https://onec.bcr.gob.sv/ipc_consulta/

6 <https://www.cbp.gov/newsroom/stats/southwest-land-border-encounters>

7 <https://diario.elmundo.sv/politica/vuelos-con-salvadorenos-deportados-se-duplican-en-dos-anos-y-llegan-a-107-en-siete-meses>